

CRISTONE®

Micro- concreto de reparación

Descripción del producto

Micro - concreto impermeable de fraguado rápido (3 horas) premezclado en seco, para la reparación y mantenimiento de superficies de concreto de 1 a 30 mm de espesor. No requiere la adición de agregados, únicamente mezclar con agua limpia.

Ideal para zonas con alta humedad, salitre y zoclo sanitario.

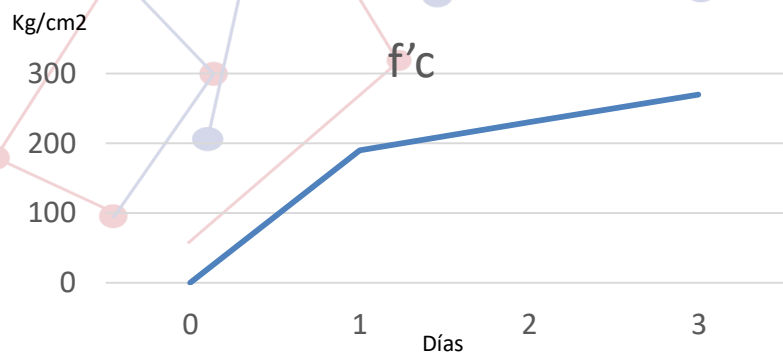
Características

- Presentaciones: 22.68 kg
- Aspecto: Polvo
- Color: Perla
- Inflamable: No
- Densidad efectiva: 2.64 g/cm³
- Tipo de envase: Saco
- Toxicidad: No

Propiedades

Característica físicas	Valor
Fraguado inicial	25 - 30 minutos
Fraguado final	< 180 minutos
Tiempo de trabajo	15 - 20 minutos
Resistencia a la compresión	> 150kg/cm ² en 6 horas

Resistencia a la compresión



Impermeabilidad

Tubo de Rilem → Sin actividad capilar. Totalmente impermeable.

Presentaciones y rendimientos

Presentación	m ²	Espesor en mm	Unidad
22.68	4.5	3	kg

Modo de aplicación

1. Se recomienda hidrolavar la superficie hasta estar libre de polvo, grasa, pintura, sustancias químicas e impermeabilizantes.
2. PREPARACIÓN: Utilizar de 3 a 3.5 partes de producto por una de agua. Agregue CRISTONE al agua mezclando vigorosamente, hasta obtener una pasta libre de grumos.
3. Humedecer la superficie antes de aplicar la mezcla.
4. Aplicar con llana y dar el acabado deseado.
5. 4. Cuando la superficie de la pasta aplicada esté seca al tacto, mantenerla húmeda mediante el rocío de agua durante las 2 primeras horas para obtener su mejor desempeño y evitar fracturas.
6. Para sellar micro-fisuras o cuarteaduras, aplicar en forma de lechada en relación 1 a 3 producto- agua.
7. Para reparar grietas: agrandar la falla con cincel y martillo hasta dejar concreto "sano". Posteriormente limpiar y humedecer el área a reparar y aplicar CRISTONE en forma de pasta.

Nota: Exceder la cantidad de agua de la mezcla repercute de manera negativa en la resistencia a la compresión y el tiempo de fraguado del material.

Usos

- **Para resanar:**
 - Fisuras, cuarteaduras y grietas en muros, pisos o techos.
- **Para reparar:**
 - Banquetas, losas, muros, techos.
 - Chaflanes y zoclos sanitarios.
- **Para Sellar:**
 - Domos, coladeras, goteras, cisternas, piletas, aljibes, registros.
- **Contra el Salitre**

Seguridad

Utilizar EPP para la aplicación:

- Lentes
- Guantes
- Mascarilla de polvos

Almacenamiento y vida de anaquel

Almacenar en tarima, separado al menos 15 cm de las paredes, en un lugar seco, bajo techo y sin corrientes de aire para garantizar 6 meses de vida de anaquel.

Precauciones

- No aplique CRISTONE en temperaturas menores a 5°C o superiores a 40°C.
- En caso de accidente por inhalación: alejar a la víctima fuera de la zona contaminada y mantenerla en reposo, si los síntomas evolucionan acudir al médico.
- Evítese el contacto con los ojos y la piel.
- Evitar la generación de polvo.
- Lavar con agua abundante después de su manipulación.
- Evite que el producto esté en contacto con ambientes ácidos.

NO SE DEJE AL ALCANCE DE LOS NIÑOS



PATENTE EN TRÁMITE

Producto amigable con el medio ambiente.

Para mayor información y garantía ir a www.frawa.com.mx

Importante:

Las descripciones, diseños, datos e informaciones contenidos en este documento se presentan de buena fe y se cree que es exacta, es solo una guía. Debido a que muchos factores pueden afectar el procesamiento o la aplicación/utilización, **FRAWA PRODUCTOS PARA LA CONSTRUCCIÓN S.A. DE C.V.** recomienda al lector hacer pruebas para determinar la idoneidad del producto para un propósito en particular antes de su uso. SIN GARANTÍAS DE NINGÚN TIPO, YA SEA EXPRESA O IMPLÍCITAS, INCLUYENDO, SIN LIMITACIÓN, LAS GARANTÍAS DE COMERCIALIZACIÓN O IDONEIDAD PARA UN PROPÓSITO PARTICULAR, CON RESPECTO A LOS PRODUCTOS DESCRITOS O LOS DISEÑOS, datos o información ESTABLECIDAS.

En ningún caso las descripciones, información, datos o diseños proporcionados deben ser considerados una parte de los términos y condiciones de venta de **FRAWA PRODUCTOS PARA LA CONSTRUCCIÓN S.A. DE C.V.** Además, la descripción, los diseños, los datos y la información proporcionada por **FRAWA PRODUCTOS PARA LA CONSTRUCCIÓN S.A. DE C.V.** no asume ninguna obligación o responsabilidad por las descripciones, diseños, datos o informaciones dadas o resultados obtenidos. TODO LO QUE SON DATOS Y RESULTADOS, son aceptados bajo el propio riesgo del lector.